



I bottoni possono essere in tinta unita come il tessuto o a contrasto, multicolor (n.b. predefinito azienda), o Swarovski bianco o nero.

Buttons can be in the same color as the fabric or in contrast, or multicolor (company-defined), or white or black Swarovski.

Les boutons peuvent être de couleur unie, de la même couleur du tissu, ou en contraste, ou encore multicolor (nb. défini par le fabricant), ou Swarovski blanc ou noir.

Karl

Completamente sfoderabile
Totally removable cover
Complètement déhoussable

*
Rete L. 180 cm
solo profondità 200 cm
Support W. 180 cm
only D 200 cm
Sommier L. 180 cm
uniquement en
profondeur 200 cm

Caratteristiche tecniche
Masselli in legno di abete e/o sciolati in multistrato di legno di pino. **Pannelli** da 18/25 mm in particelle di legno di pino in classe E1 a bassa emissione di formaldeide e fibra di legno naturale. **Espansi** di poliuretano indeformabile a portanza differenziata, densità da 18 kg/mc a 40 kg/mc.
Primo rivestimento in espanso di poliestere accoppiato a caldo a vellutino aggrappante in poliestere e/o ovatta di poliestere al 100% da 200gr. **Pannelli fondo** contenitore da 12-14 mm in particelle di legno di pino in classe E1.

Technical characteristics
Forgings fir wood, and/or boxed in poplar plywood. **Panels** 18/25 mm in poplar wood particles class E1 low formaldehyde emission and natural wood fiber. **Polyurethane foam**, crushproof, of different capacity, density from 18 kg/mc to 40 kg/mc.
First coating hot bonded polyester foam, velvet adhesion in polyester and/or 100% polyester wool, 200gr. **Container bottom panels** 12-14 mm in poplar wood particles class E1.

Caractéristiques techniques
Tige en pin et/ou boitiers en multicouche en bois de peuplier. **Panneaux** de 18/25 mm en particules de bois de peuplier classe E1 à faible émission de formaldéhyde et fibre de bois naturelle. **Polyuréthane expansé** indéformable à portée différenciée, densité de 18kg/m² à 40kg/m².
Premier revêtement en polyester expansé accouplé à chaud à un velours accrochant en polyester et/ou ouate de polyester à 100% de 200g.
Panneaux de fond coffre rangement de 12-14mm en particules de bois de peuplier classe E1.

Ring Smart



Standard
Basic
H 3 cm

wengé
wengé
wengé

nero
black
noir

bianco
white
blanc

argento
silver
argent

Lux
H 3 cm

wengé
wengé
wengé

nero
black
noir

bianco
white
blanc

cromo
chrome
chrome

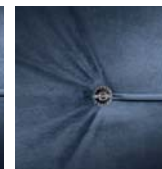
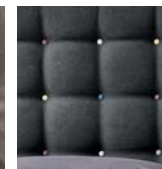
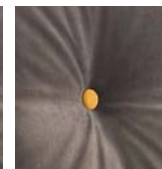
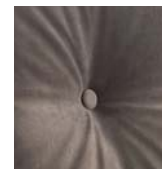
Visual
H 9 cm

wengé
wengé
wengé

nero
black
noir

bianco
white
blanc

argento
silver
argent



Bottoni in tinta unita come il tessuto o a contrasto oppure multicolor (predefinito azienda) o Swarovski bianco o nero. Buttons in the same color as the fabric, or contrasting, or mixed colors (defined by the company) or black or white Swarovski. Boutons couleur tissu ou en contraste ou mélange de couleur (définis par le fabricant) ou Swarovski blanc ou noir.

Optional

Accessori
Accessoires

Panquette
Panquette
Panquette



p. 370

Pouf con
contenitore
Pouf with
container
Pouf avec
rangement



p. 368

Sacca
portaoggetti
Storage bag
Sac porte-objets



p. 375

Meccanica / Mechanism / Mécanique p. 382

Rete / Support / Sommier p. 380



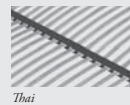
230



Maverick

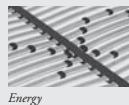


Armony



Thai

46 doghe / slats / lattes



Energy

Non applicabile a rete da 120 cm
Not applicable to 120 cm support
Non applicable au sommier de 120 cm

Tessuto coprirete
traspirante antipolvere
Support cover fabric
breathable and dustproof
Tissu couvre-sommier
transparent anti-poussière

p. 384



Sacco contenitore
multiuso
Multiurpose
storage bag
Sac coffre de
rangement multi
usage

p. 385



p. 386

Regolatore
altezza rete
Support height
adjuster
Réglage
hauteur
sommier

p. 387



231

